

Quadro I - Modelo Competitivo da FADU

Tipo	COMPETIÇÃO DESPORTIVA NACIONAL UNIVERSITÁRIA (2010/11)				
Designação	CNU Campeonatos Nacionais Universitários			ENU Eventos Nacionais Universitários	
Título Campeão Nacional U.	Sim			Não	
Modelo Competitivo	Apuramento e Fase Final		Direto		Direto
Âmbito geográfico	Regional e Nacional	Nacional	Nacional		Nacional
Modalidades	coletivas	coletivas	coletivas/indiv. equipas	individuais	individuais/coletivas
Andebol f/m			Badminton Equipas mx	Atletismo Ar livre f/m	Futvolei f/m
Basquetebol f/m			Futebol 7 f	Atletismo Pista coberta f/m	Hóquei em Patins f
Futebol m			Futebol 7 m	Badminton Indiv. f/m	Corfebol mx
Futsal f/m			Hóquei em Patins m	Badminton pares f/m/mx	
Rugby 7 m			Rugby 7 f	Bilhar mx	
Voleibol f/m			Ténis Equipas f/m	Bodyboard f/m	
			Ténis de Mesa Equipas f/m	Corta-Mato (curto) f/m	
			Vela Raquero mx	Escalada f/m	
			Voleibol Praia f/m	Esgrima f/m	
			Xadrez Rápidas Equipas	Golfe f/m	
				Judo f/m	
				Karaté f/m	
				Karting f/m	
				Natação (piscina longa) f/m	
				Orientação f/m	
				Pentatlo Moderno f/m	
				Remo f/m	
				Squash f/m	
				Surf f/m	
				Taekwondo f/m	
				Ténis Individual f/m	
				Ténis pares f/m/mx	
				Ténis de Mesa Indiv. f/m	
				Ténis de Mesa pares f/m/mx	
				Tiro com Arco Outdoor f/m	
				Triatlo f/m	
				Xadrez Semi-Rápidas Indiv.	
				Xadrez Rápidas Individual	

## Quadro II - Calendário de Provas Oficiais 2011/2012

## 1. PROVAS NACIONAIS

2011 | 2012

CAMPEONATOS NACIONAIS UNIVERSITÁRIOS									CNU's
FASE DE APURAMENTO									NACIONAL / NCS
modalidade	zona/região	prova	data		org. local	local	inscr. equipas	inscr. atletas	
FUTSAL f	NCS	I TA	NOV	7/8	2ª/3ª	IPLeiria	Leiria	24 Out	1 Nov
FUTEBOL m	NCS	I TA	NOV	10/11	5ª/6ª	AAUAlg	Faro	25 Out	3 Nov
VOLEIBOL f	NCS	I TA	NOV	14/15	2ª/3ª	AAUAv	Aveiro	26 Out	8 Nov
VOLEIBOL m	NCS	I TA	NOV	14/15	2ª/3ª	AAUAv	Aveiro	26 Out	8 Nov
BASQUETEBOL f	NCS	I TA	NOV	16/17	4ª/5ª	AAUBI	Covilhã	27 Out	10 Nov
BASQUETEBOL m	NCS	I TA	NOV	16/17	4ª/5ª	AAUBI	Covilhã	27 Out	10 Nov
ANDEBOL f	FNA	I TA	NOV	21/22	2ª/3ª	AAUBI	Covilhã	2 Nov	15 Nov
ANDEBOL m	NCS	I TA	NOV	21/22	2ª/3ª	AAUBI	Covilhã	2 Nov	15 Nov
FUTSAL m	NCS	1ª JC	NOV	23/24	4ª/5ª	AAUTAD	Vila Real	-	17 Nov
RUGBY 7 m	NCS	I TA	DEZ	5	2ª	AAC	Coimbra	15 Nov	29 Nov
FUTSAL m	NCS	2ª JC	DEZ	12/13	2ª/3ª	AAUAv	Aveiro	-	6 Dez
FUTSAL m	NCS	3ª JC	FEV	16	5ª	AAUAlg	Olhão	-	10 Fev
FUTEBOL m	NCS	II TA	FEV	27/29	2ª/4ª	AAUAlg	Faro	7 Fev	22 Fev
BASQUETEBOL f	NCS	II TA	MAR	1/2	5ª/6ª	AAUAv	Aveiro	10 Fev	24 Fev
BASQUETEBOL m	FNA	II TA	MAR	1/2	5ª/6ª	AAUAv	Aveiro	10 Fev	24 Fev
VOLEIBOL f	NCS	II TA	MAR	5/6	2ª/3ª	AAUAlg	Portimão	14 Fev	28 Fev
VOLEIBOL m	NCS	II TA	MAR	5/6	2ª/3ª	AAUAlg	Portimão	14 Fev	28 Fev
RUGBY 7 m	NCS	II TA	MAR	7	4ª	AAUE	Arraiolos	16 Fev	1 Mar
FUTSAL f	NCS	II TA	MAR	8/9	5ª/6ª	AAC	Coimbra	17 Fev	2 Mar
ANDEBOL m	NCS	II TA	MAR	12/13	2ª/3ª	IPLeiria	Leiria	21 Fev	6 Mar
ANDEBOL f	FNA	II TA	MAR	12/13	2ª/3ª	IPLeiria	Leiria	21 Fev	6 Mar
FUTSAL m	NCS	4ª JC	MAR	14/15	4ª/5ª	IPLeiria	Leiria	-	8 Mar

FASE DE APURAMENTO						LISBOA (www.adesl.pt)	
modalidade	zona/região	prova	data (fim apuramento)	entidade	org. local	local	obs.
ANDEBOL m	Regional (Lisboa)	CUL	Final: 22 MAR (5ª)	ADESL	ADESL	Lisboa	
BASQUETEBOL f	Regional (Lisboa)	CUL	Final: 22 MAR (5ª)	ADESL	ADESL	Lisboa	
BASQUETEBOL m	Regional (Lisboa)	CUL	Final: 22 MAR (5ª)	ADESL	ADESL	Lisboa	
FUTSAL f	Regional (Lisboa)	CUL	Final: 22 MAR (5ª)	ADESL	ADESL	Lisboa	
FUTSAL m	Regional (Lisboa)	CUL	Final: 22 MAR (5ª)	ADESL	ADESL	Lisboa	
FUTEBOL m	Regional (Lisboa)	CUL	Final: 22 MAR (5ª)	ADESL	ADESL	Lisboa	
RUGBY 7 m	Regional (Lisboa)	CUL	Final: 22 MAR (5ª)	ADESL	ADESL	Lisboa	
VOLEIBOL f	Regional (Lisboa)	CUL	Final: 22 MAR (5ª)	ADESL	ADESL	Lisboa	
VOLEIBOL m	Regional (Lisboa)	CUL	Final: 22 MAR (5ª)	ADESL	ADESL	Lisboa	

FASE DE APURAMENTO						PORTO (www.fap.pt)	
modalidade	zona/região	prova	data (fim apuramento)	entidade	org. local	local	obs.
ANDEBOL f	Regional (Porto)	CAP	Final: 14 MAR (4ª)	FAP	FAP	Porto	
ANDEBOL m	Regional (Porto)	CAP	Final: 14 MAR (4ª)	FAP	FAP	Porto	
BASQUETEBOL f	Regional (Porto)	CAP	Final: 14 MAR (4ª)	FAP	FAP	Porto	
BASQUETEBOL m	Regional (Porto)	CAP	Final: 14 MAR (4ª)	FAP	FAP	Porto	
FUTSAL f	Regional (Porto)	CAP	Final: 14 MAR (4ª)	FAP	FAP	Porto	
FUTSAL m	Regional (Porto)	CAP	Final: 14 MAR (4ª)	FAP	FAP	Porto	
FUTEBOL m	Regional (Porto)	CAP	Final: 14 MAR (4ª)	FAP	FAP	Porto	
VOLEIBOL f	Regional (Porto)	CAP	Final: 14 MAR (4ª)	FAP	FAP	Porto	
VOLEIBOL m	Regional (Porto)	CAP	Final: 14 MAR (4ª)	FAP	FAP	Porto	

PLAY-OFFS E FASES FINAIS							
modalidade	duração	Data	org. local	local	confir. equipas	inscr. atletas	
ANDEBOL f	3	ABR	17-19	AAUM	Braga	28 Mar	9 Abr
ANDEBOL m	4	ABR	16-19	AAUM	Braga	28 Mar	9 Abr
BASQUETEBOL f	3	ABR	17-19	AAUM	Guimarães	28 Mar	9 Abr
BASQUETEBOL m	4	ABR	16-19	AAUM	Guimarães	28 Mar	9 Abr
FUTEBOL m	4	ABR	17-20	AAUM	Braga	28 Mar	9 Abr
FUTSAL f	4	ABR	16-19	AAUM	Guimarães	28 Mar	9 Abr
FUTSAL m	4	ABR	16-19	AAUM	Guimarães	28 Mar	9 Abr
VOLEIBOL f	4	ABR	17-20	AAUM	Braga	28 Mar	9 Abr
VOLEIBOL m	4	ABR	17-20	AAUM	Braga	28 Mar	9 Abr
RUGBY 7 m	2	ABR	18-19	AAUM	Guimarães	28 Mar	9 Abr

**CNU's DIRECTOS**

modalidade	duração	data			org. local	local	inscr. equipas	inscr. atletas
<b>XADREZ Rápidas Equipas mx</b>	1 dia	NOV	24	5ª	AAUAlg	Faro	16 Nov	16 Nov
<b>XADREZ Rápidas Individual mx</b>	1 dia	NOV	24	5ª	AAUAlg	Faro	-	16 Nov
<b>VELA mx</b>	2 dias	NOV	26/27	Sáb/Dom	AAUAv	Aveiro	10 Nov	22 Nov
<b>TÉNIS DE MESA Equipa f/m</b>	1 dia	NOV	28	2ª	IPP	Porto	18 Nov	18 Nov
<b>BADMINTON Equipas mx</b>	1 dia	DEZ	1	5ª	AAC	Coimbra	18 Nov	18 Nov
<b>TÉNIS Equipa f/m</b>	2 dias	DEZ	6-7	3ª/4ª	AAC	Coimbra	24 Nov	24 Nov
<b>SURF f/m - Etapa Apur. 1</b>	2 dias	FEV	11/12	Sáb/Dom	AAUAlg	Faro	-	2 Fev
<b>ATLETISMO Pista Coberta f/m</b>	1 dia	FEV	25	Sáb	FADU/FPA	Pombal	-	16 Fev
<b>BADMINTON Pares f/m/mx</b>	1 dia	FEV	28	3ª	U.Lisboa	Lisboa	20 Fev	20 Fev
<b>TÉNIS DE MESA Pares f/m/mx</b>	1 dia	FEV	28	3ª	U.Lisboa	Lisboa	20 Fev	20 Fev
<b>TÉNIS Pares f/m/mx</b>	2 dias	FEV	28/29	3ª/4ª	U.Lisboa	Lisboa	20 Fev	20 Fev
<b>ATLETISMO Corta-Mato f/m</b>	1 dia	MAR	10	Sáb	FADU/DE/FPA	Guimarães	-	1 Mar
<b>KARATÉ f/m</b>	1 dia	MAR	10	Sáb	AAUAv	Aveiro	-	1 Mar
<b>SQUASH f/m</b>	1 dia	MAR	10	Sáb	AAUAv	Aveiro	-	1 Mar
<b>JUDO f/m</b>	1 dia	MAR	11	Dom	AAUAv	Aveiro	-	1 Mar
<b>ESGRIMA f/m</b>	1 dia	MAR	24	Sáb	-	Lisboa	-	14 Mar
<b>VOLEIBOL DE PRAIA f/m – Etapa 1</b>	2 dias	MAR	29/30	5ª/6ª	U.Lisboa	Carcavelos	21 Mar	21 Mar
<b>BODYBOARD f/m – Etapa 1</b>	2 dias	MAR/ABR	31/1	Sáb/Dom	AAUAlg	Faro	-	22 Mar
<b>PENTATLO MODERNO f/m</b>	1 dia	ABR	1	Dom	-	Lisboa	-	21 Mar
<b>ESCALADA f/m</b>	1 dia	ABR	14	Sáb	AAUM	Braga	-	9 Abr
<b>TAEKWONDO f/m</b>	1 dia	ABR	14	Sáb	AAUM	Braga	-	9 Abr
<b>HÓQUEI EM PATINS m</b>	2 dias	ABR	16-17	2ª/3ª	AAUM	Braga	28 Mar	9 Abr
<b>RUGBY 7 f</b>	1 dia	ABR	19	5ª	AAUM	Braga	28 Mar	9 Abr
<b>ATLETISMO Pista Ar Livre f/m</b>	1 dia	ABR	22	Dom	AAUM	Guimarães	-	9 Abr
<b>VOLEIBOL DE PRAIA f/m – Etapa 2</b>	2 dias	ABR	26/27	5ª/6ª	IPP	Porto	19 Abr	19 Abr
<b>SURF f/m - Etapa Apur. 2</b>	2 dias	ABR	28/29	Sáb/Dom	IPP	Matosinhos	-	19 Abr
<b>REMO f/m</b>	1 dia	ABR	29	Dom	AAC	Coimbra	-	20 Abr
<b>TÉNIS DE MESA Individual f/m</b>	1 dia	MAI	2	4ª	AAUBI	Covilhã	-	23 Abr
<b>TÉNIS Individual f/m</b>	2 dias	MAI	2/3	4ª/5ª	AAUBI	Covilhã	-	23 Abr
<b>XADREZ Semi-Rápidas mx</b>	2 dias	MAI	2/3	4ª/5ª	AAUBI	Covilhã	-	23 Abr
<b>BILHAR mx</b>	2 dias	MAI	2/3	4ª/5ª	AAUBI	Covilhã	-	23 Abr
<b>BADMINTON Individual f/m</b>	1 dia	MAI	3	5ª	AAUBI	Covilhã	-	23 Abr
<b>NATAÇÃO f/m</b>	1 dia	MAI	5	Sáb	AAC	Coimbra	-	24 Abr
<b>KARTING f/m</b>	1 dia	MAI	9	4ª	AAUAlg	Portimão	-	3 Mai
<b>TIRO COM ARCO f/m</b>	1 dia	MAI	12	Sáb	NOVA	Lisboa	-	4 Mai
<b>VOLEIBOL DE PRAIA f/m – Etapa 3</b>	2 dias	MAI	14/15	2ª/3ª	AAUAlg	Portimão	4 Mai	4 Mai
<b>FUTEBOL 7 f/m</b>	2 dias	MAI	16/17	4ª/5ª	AAC	Coimbra	3 Mai	10 Mai
<b>BODYBOARD f/m – Etapa 2</b>	2 dias	MAI	19/20	Sáb/Dom	IPP	Matosinhos	-	10 Mai
<b>SURF f/m - Fase Final</b>	2 dias	MAI	26/27	Sáb/Dom	LUSURF	Foz Lisandro	-	18 Mai

<b>TRIATLO</b>	1 dia	JUN	2	Sáb	-	Peniche	-	25 Mai
<b>GOLFE f/m</b>	2 dias	JUN	2/3	Sáb/Dom	AAUAlg	Lagoa	-	24 Mai
<b>BODYBOARD f/m – Etapa 3</b>	2 dias	JUN	2/3	Sáb/Dom	IPP	Matosinhos	-	24 Mai
<b>ORIENTAÇÃO f/m</b>	1 dia	JUN	16	Sáb	-	Mar.Grande	-	6 Jun

EVENTOS NACIONAIS UNIVERSITÁRIOS					TROFÉUS, TORNEIOS, OPENS		
TNU's – Torneios Nacionais Universitários							
modalidade	duração	data		org. local	local	inscr. equipas	inscr. atletas
FUTVOLEI f/m	1 dia	FEV	9	-	Lisboa	31 Jan	31 Jan
HÓQUEI EM PATINS f	1 dia	ABR	16-27	AAUM	Braga	28 Mar	9 Abr
CORFEBOL mx	1 dia	ABR	22	AAUM	Guimarães	9 Abr	18 Abr

#### Quadro III - Lista de Campeões 2011/12

Campeões Nacionais Universitários - Ver Excel com os Campeões

Campeões Regionais Universitários - FAP e ADESL

#### Quadro IV - Medalheiro 2011/12

Ver Excel Medalheiro (vários quadros)

#### Quadro V - Troféu Universitário de Clubes 2011/12

Ver Excel TUC (vários quadros)

#### Quadro VI - Dados gerais de participação na FADU 2011/12

Época 2011/2012 (CNU's + TNU's)						
clubes	modalidades	campeonatos/torneios		atletas filiados		
100	35	nacionais 49	regionais 32	fem 2517	7972	masc 5455

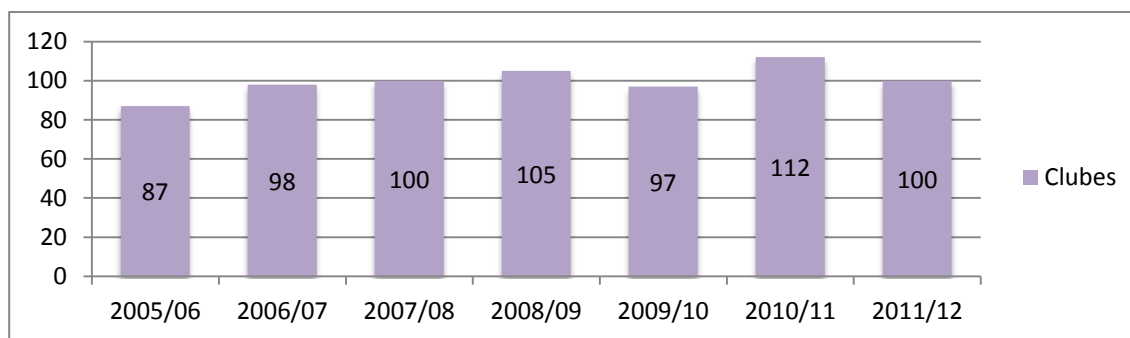
#### Quadro VII - Dados comparativos 2005/06-2011/12

### dados comparativos

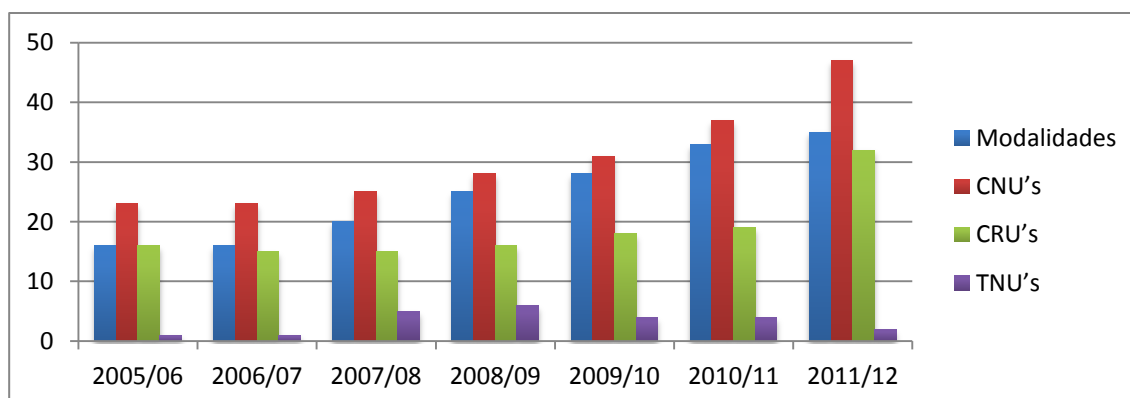
DADOS	2012 (2011-12)	2011 (2010/11)	2010 (2009/10)	2009 (2008/09)	2008 (2007/08)	2007 (2006/07)	2006 (2005/06)
CLUBES (AAEE/IES)	100	112	97	105	100	98	87
ATLETAS (TOTAL)	7972	8108	7007	7152	6209	5996	4753

FEMININOS	2517	2441 (30%)	2035 (29%)	2029 (28%)	1769 (28%)	1619 (27%)	1276 (27%)
MASCULINOS	5455	5667 (70%)	4972 (71%)	5123 (72%)	4440 (72%)	4377 (73%)	3477 (73%)
EQUIPAS (MOD. COLECTIVAS)	417	417	366	358	335	319	329
MODALIDADES	35	33	28	25	20	16	16
CAMPEONATOS NACIONAIS (CNU'S)	47	37	31	28	25	23	23
CAMPEONATOS REGIONAIS	32	24	18	16	15	15	16
EVENTOS NACIONAIS UNIVERSITÁRIOS	2	4	4	6	5	1	1

Quadro VIII - Dados evolutivos 2005/06-2011/12 - Clubes

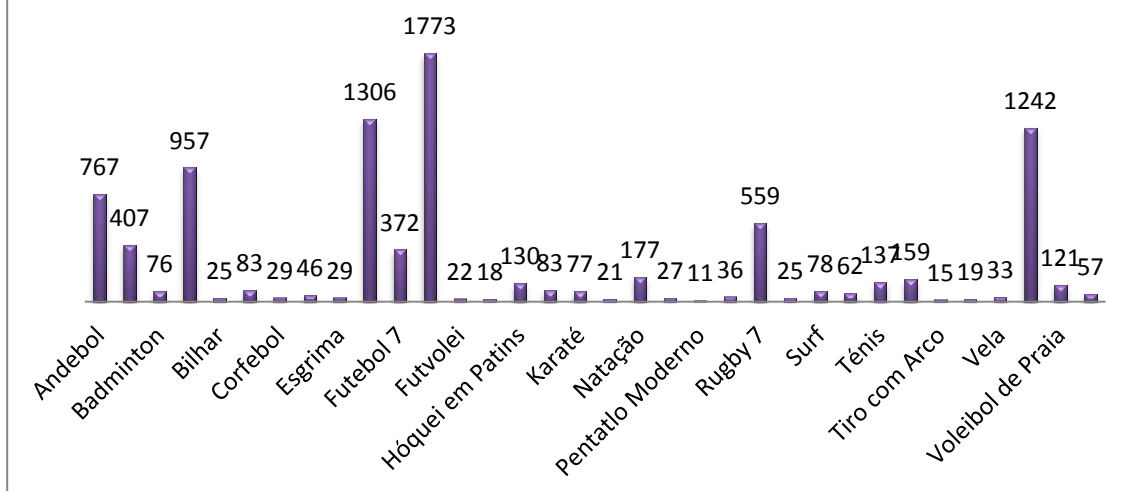


Quadro IX - Dados evolutivos 2005/06-2011/12 - Modalidades

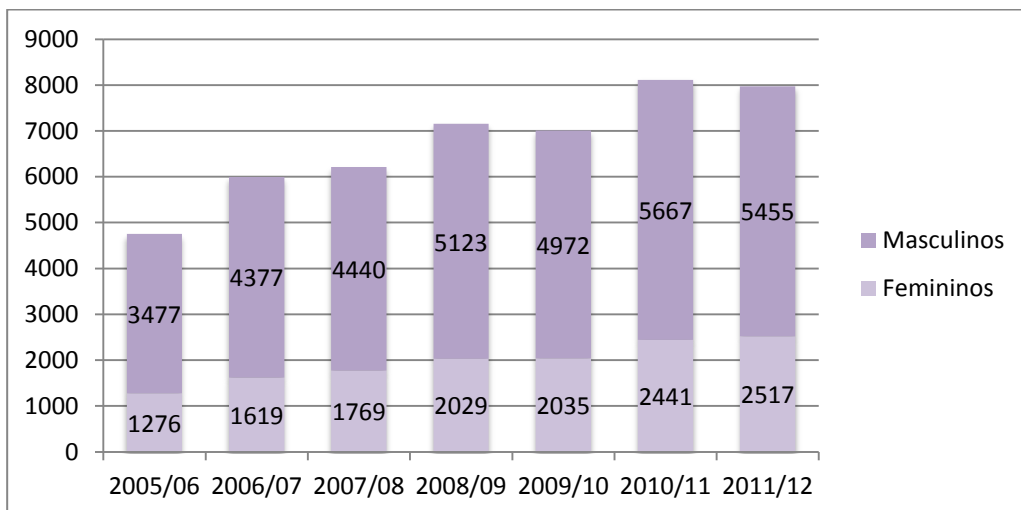


Quadro X - Dados evolutivos 2005/06-2011/12 - Participantes por Modalidade

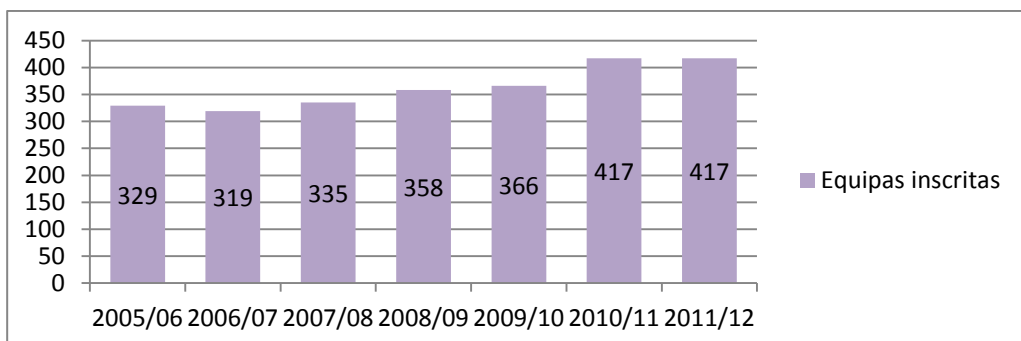
## Participantes por Modalidade



Quadro XI - Dados evolutivos 2005/06-2011/12 - Atletas Filiados



Quadro XII - Dados evolutivos 2005/06-2011/12 - Equipas Inscritas



Quadro XIII - Dados por clube filiado 2011/12



**TABELA DE CONTROLO DE PARTICIPAÇÕES  
CLUBES (AAEE/IES) INSCRITOS  
2011 | 2012**

35 MODALIDADES 43 PROVAS 100 Clubes		Nº Participações (Provas)		estrutura	tipo ensino	ERegional	designação	localidade	concelho	distrito	ATLETAS			OFICIAIS			TÉCNICOS			EQUIPAS (Coletivas)			
											AT M	AT F	ATT	OM	OF	OT	TM	TF	TT	EQ M	EQ F	EQ Mx	EQ T
AAC	30	AAEE	ESP-U		Associação Académica de Coimbra		Coimbra	Coimbra	Coimbra		213	138	351	5	0	5	12	0	12	8	7	0	15
AAD-UCP	4	AAEE	ESPr-UP	ADESL	Associação Académica de Direito - UCP Lisboa		Lisboa	Lisboa	Lisboa		44	9	53			0			0	2	0	0	2
AAENIDH	4	AAES	ESP-P	ADESL	Associação Académica da Escola Náutica Infante D. Henrique		Paço de Arcos	Oeiras	Lisboa		35	1	36			0			0	2	0	0	2
AAESSVA	1	AAEE	ESP-P		Associação Académica da Escola Superior de Saúde Vale do Ave		V. N. Famalicão	V. N. Famalicão	Braga		1	0	1			0			0	0	0	0	0
AAF DL	5	AAEE	ESP-U	ADESL	Associação Académica da Faculdade de Direito de Lisboa		Lisboa	Lisboa	Lisboa		56	29	85			0			0	3	2	0	5
AAG-IPG	3	AAEE	ESP-P		Associação Académica da Guarda - IPG		Guarda	Guarda	Guarda		19	13	32			0	1	0	1	1	1	0	2
AAIPB	1	AAEE	ESP-P		Associação Académica do Instituto Politécnico de Bragança		Bragança	Bragança	Bragança		12	0	12	2	0	2	2	0	2	1	0	0	1
AAIPS	4	AAEE	ESP-P	ADESL	Associação Académica do Instituto Politécnico de Setúbal		Setúbal	Setúbal	Setúbal		42	8	50			0			0	3	1	0	4
AAISLA	5	AAEE	ESPr-UP	ADESL	Associação Académica do Instituto Superior de Línguas e Administração de Lisboa		Lisboa	Lisboa	Lisboa		48	11	59			0			0	4	1	0	5
AAMD L	1	AAEE	ESP-U	ADESL	Associação Académica da Faculdade de Medicina Dentária - U.Lisboa		Lisboa	Lisboa	Lisboa		11	0	11			0			0	1	0	0	1
AAUAç	3	AAEE	ESP-U		Associação Académica da Universidade dos Açores		Ponta Delgada	Ponta Delgada	R. A. Açores		22	12	34	6	0	6	1	0	1	2	1	0	3
AAUAL	3	AAEE	ESPr-UP	ADESL	Associação Académica da Universidade Autónoma de Lisboa		Lisboa	Lisboa	Lisboa		21	0	21			0			0	3	0	0	3
AAUA Ig	16	AAEE	ESP-U		Associação Académica da Universidade do Algarve		Faro	Faro	Faro		120	48	168	1	1	2	8	0	8	6	3	0	9
AAUA v	22	AAEE	ESP-U		Associação Académica da Universidade de Aveiro		Aveiro	Aveiro	Aveiro		157	72	229	5	3	8	6	1	7	6	4	0	10
AAUBI	22	AAEE	ESP-U		Associação Académica da Universidade da Beira Interior		Covilhã	Covilhã	Castelo Branco		164	71	235	3	1	4	15	1	16	7	4	0	11
AAUE	12	AAEE	ESP-U		Associação Académica da Universidade de Évora		Évora	Évora	Évora		67	42	109	1	0	1	2	0	2	3	2	0	5
AAULHT	12	AAEE	ESPr-UP	ADESL	Associação Académica da Universidade Lusófona de Humanidades e Tecnologias		Lisboa	Lisboa	Lisboa		111	30	141			0	2	0	2	6	2	0	8
AAULL	4	AAEE	ESPr-UP	ADESL	Associação Académica da Universidade Lusíada de Lisboa		Lisboa	Lisboa	Lisboa		28	11	39			0			0	1	1	0	2
AAULP	3	AAEE	ESPr-UP	FAP	Associação Académica da Universidade Lusíada do Porto		Porto	Porto	Porto		4	0	4			0			0	0	0	0	0
AAUM	35	AAEE	ESP-U		Associação Académica da Universidade do Minho		Braga	Braga	Braga		259	136	395	7	2	9	23	1	24	7	5	1	13
AAUMa	5	AAEE	ESP-U		Associação Académica da Universidade da Madeira		Funchal	Funchal	R. A. Madeira		6	1	7			0			0	0	0	0	0
AAUTAD	16	AAEE	ESP-U		Associação Académica da Universidade de Trás-os-Montes e Alto Douro		Vila Real	Vila Real	Vila Real		87	69	156			0	6	1	7	5	5	0	10
AAV-UCP	1	AAEE	ESPr-UP		Associação Académica de Viseu - UCP Viseu		Viseu	Viseu	Viseu		1	0	1			0			0	0	0	0	0
AEES EL	1	AAEE	ESP-P	ADESL	Associação de Estudantes da Escola Superior de Enfermagem de Lisboa		Lisboa	Lisboa	Lisboa		1	2	3			0			0	0	0	0	0
AEES EnFC	5	AAEE	ESP-P		Associação de Estudantes da Escola Superior de Enfermagem de Coimbra		S. Martinho do Bispo	Coimbra	Coimbra		18	13	31	1	0	1	1	0	1	1	1	0	2
AEES AP	1	AAEE	ESPr-	FAP	Associação de Estudantes da escola Superior Artística do Porto		Porto	Porto	Porto		1		1			0			0				0

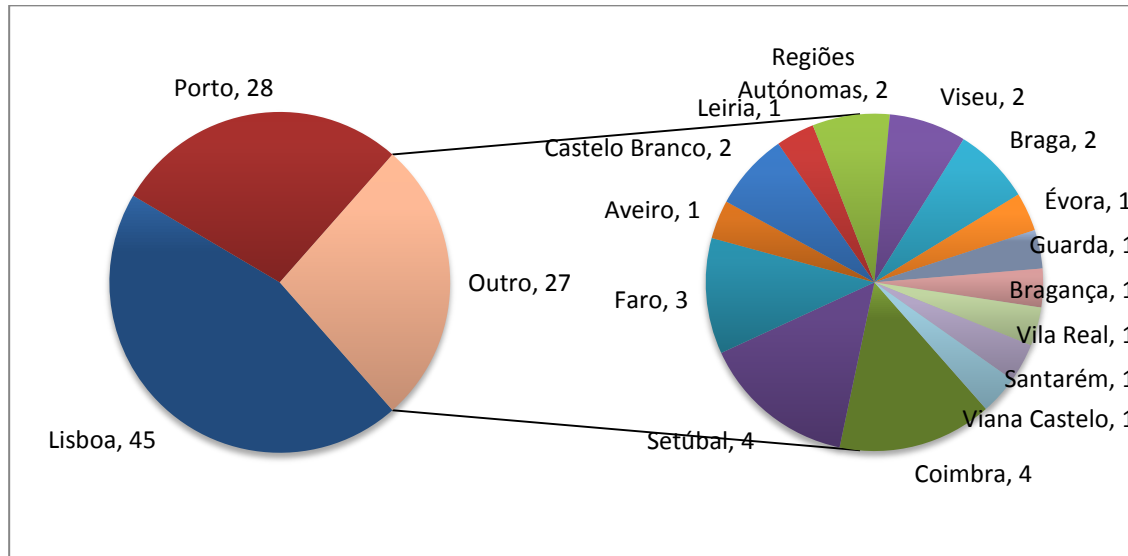
		UP						
<b>AESEEP</b>	<b>3</b>	<b>AAEE</b>	<b>ESP-U</b>	<b>FAP</b>	Associação de Estudantes da Escola Superior de Educação do Porto	Porto	Porto	Porto
<b>AEESHTe</b>	<b>8</b>	<b>AAEE</b>	<b>ESP-P</b>	<b>ADESL</b>	Associação de Estudantes da Escola Superior de Hotelaria e Turismo do Estoril	Estoril	Cascais	Lisboa
<b>AEESTeSL</b>	<b>9</b>	<b>AAEE</b>	<b>ESP-P</b>	<b>ADESL</b>	Associação de Estudantes da Escola Superior de Tecnologia da Saúde de Lisboa - IPL	Lisboa	Lisboa	Lisboa
<b>AEESTGF</b>	<b>1</b>	<b>AAEE</b>	<b>ESP-P</b>	<b>FAP</b>	Associação de Estudantes da Escola Superior de Tecnologia e Gestão de Felgueiras - IPP	Felgueiras	Felgueiras	Porto
<b>aeESTSP</b>	<b>4</b>	<b>AAEE</b>	<b>ESP-P</b>	<b>FAP</b>	Associação de Estudantes da Escola Superior de Tecnologia da Saúde do Porto - IPP	Vila Nova de Gaia	Vila Nova de Gaia	Porto
<b>aeFADEUP</b>	<b>11</b>	<b>AAEE</b>	<b>ESP-U</b>	<b>FAP</b>	Associação de Estudantes da Faculdade de Desporto - U.Porto	Porto	Porto	Porto
<b>AEFAUP</b>	<b>5</b>	<b>AAEE</b>	<b>ESP-U</b>	<b>FAP</b>	Associação de Estudantes da Faculdade de Arquitectura - U.Porto	Porto	Porto	Porto
<b>AEFA-UTL</b>	<b>5</b>	<b>AAEE</b>	<b>ESP-U</b>	<b>ADESL</b>	Associação de Estudantes da Faculdade de Arquitectura - UTL	Lisboa	Lisboa	Lisboa
<b>AEFBAUL</b>	<b>2</b>	<b>AAEE</b>	<b>ESP-U</b>	<b>ADESL</b>	Associação de Estudantes da Faculdade de Belas Artes - U.Lisboa	Lisboa	Lisboa	Lisboa
<b>AEFCEE-UCP</b>	<b>1</b>	<b>AAEE</b>	<b>ESP-UP</b>	<b>ADESL</b>	Associação de Estudantes da Faculdade de Ciências Economicas e Empresariais - UCP Lisboa	Lisboa	Lisboa	Lisboa
<b>AEFCL</b>	<b>2</b>	<b>AAEE</b>	<b>ESP-U</b>	<b>ADESL</b>	Associação de Estudantes da Faculdade de Ciências - U.Lisboa	Lisboa	Lisboa	Lisboa
<b>AEFCM-UNL</b>	<b>5</b>	<b>AAEE</b>	<b>ESP-U</b>	<b>ADESL</b>	Associação de Estudantes da Faculdade de Ciências Médicas - UNL	Lisboa	Lisboa	Lisboa
<b>AEFCNAUP</b>	<b>2</b>	<b>AAEE</b>	<b>ESP-U</b>	<b>FAP</b>	Associação de Estudantes da Faculdade de Ciências da Nutrição e Alimentação - U.Porto	Porto	Porto	Porto
<b>AEFCSH</b>	<b>1</b>	<b>AAEE</b>	<b>ESP-U</b>	<b>ADESL</b>	Associação de Estudantes da Faculdade de Ciências Sociais e Humanas - UNL	Lisboa	Lisboa	Lisboa
<b>AEFCT</b>	<b>9</b>	<b>AAEE</b>	<b>ESP-U</b>	<b>ADESL</b>	Associação de Estudantes da Faculdade de Ciências e Tecnologia - UNL	Monte da Caparica	Almada	Setúbal
<b>AEFCUP</b>	<b>7</b>	<b>AAEE</b>	<b>ESP-U</b>	<b>FAP</b>	Associação de Estudantes da Faculdade de Ciências - U.Porto	Porto	Porto	Porto
<b>AEFDUCP</b>	<b>7</b>	<b>AAEE</b>	<b>ESP-UP</b>	<b>FAP</b>	Associação de Estudantes da Faculdade de Direito - UCP Porto	Porto	Porto	Porto
<b>AEFDUNL</b>	<b>1</b>	<b>AAEE</b>	<b>ESP-U</b>	<b>ADESL</b>	Associação de Estudantes da Faculdade de Direito - UNL	Lisboa	Lisboa	Lisboa
<b>AEFDUP</b>	<b>6</b>	<b>AAEE</b>	<b>ESP-U</b>	<b>FAP</b>	Associação de Estudantes da Faculdade de Direito - U.Porto	Porto	Porto	Porto
<b>AEFEG-UCP</b>	<b>4</b>	<b>AAEE</b>	<b>ESP-UP</b>	<b>FAP</b>	Associação de Estudantes da Faculdade de Economia e Gestão - UCP Porto	Porto	Porto	Porto
<b>AEFEP</b>	<b>9</b>	<b>AAEE</b>	<b>ESP-U</b>	<b>FAP</b>	Associação de Estudantes da Faculdade de Economia do Porto - U.Porto	Porto	Porto	Porto
<b>AEFEUNL</b>	<b>3</b>	<b>AAEE</b>	<b>ESP-U</b>	<b>ADESL</b>	Associação de Estudantes da Faculdade de Economia - UNL	Lisboa	Lisboa	Lisboa
<b>AEFEUP</b>	<b>9</b>	<b>AAEE</b>	<b>ESP-U</b>	<b>FAP</b>	Associação de Estudantes da Faculdade de Engenharia - U.Porto	Porto	Porto	Porto
<b>AEFFUL</b>	<b>1</b>	<b>AAEE</b>	<b>ESP-U</b>	<b>ADESL</b>	Associação de Estudantes da Faculdade de Farmácia - U.Lisboa	Lisboa	Lisboa	Lisboa
<b>AEFFUP</b>	<b>4</b>	<b>AAEE</b>	<b>ESP-U</b>	<b>FAP</b>	Associação de Estudantes da Faculdade de Farmácia - U.Porto	Porto	Porto	Porto
<b>AEFLUL</b>	<b>2</b>	<b>AAEE</b>	<b>ESP-U</b>	<b>ADESL</b>	Associação de Estudantes da Faculdade de Letras - U.Lisboa	Lisboa	Lisboa	Lisboa
<b>AEFLUP</b>	<b>1</b>	<b>AAEE</b>	<b>ESP-U</b>	<b>FAP</b>	Associação de Estudantes da Faculdade de Letras - U.Porto	Porto	Porto	Porto
<b>AEFMDUP</b>	<b>2</b>	<b>AAEE</b>	<b>ESP-U</b>	<b>FAP</b>	Associação de Estudantes da Faculdade de Medicina Dentária da Universidade do Porto	Porto	Porto	Porto
<b>AEFMH</b>	<b>26</b>	<b>AAEE</b>	<b>ESP-U</b>	<b>ADESL</b>	Associação de Estudantes da Faculdade de Motricidade Humana - UTL	Dafundo	Oeiras	Lisboa
<b>AEFML</b>	<b>4</b>	<b>AAEE</b>	<b>ESP-U</b>	<b>ADESL</b>	Associação de Estudantes da Faculdade de Medicina - U.Lisboa	Lisboa	Lisboa	Lisboa
<b>AEFMUP</b>	<b>6</b>	<b>AAEE</b>	<b>ESP-U</b>	<b>FAP</b>	Associação de Estudantes da Faculdade de Medicina - U.Porto	Porto	Porto	Porto
<b>AEFMV</b>	<b>5</b>	<b>AAEE</b>	<b>ESP-U</b>	<b>ADESL</b>	Associação de Estudantes da Faculdade de Medicina Veterinária - UTL	Lisboa	Lisboa	Lisboa
<b>AEFPCE</b>	<b>3</b>	<b>AAEE</b>	<b>ESP-U</b>	<b>ADESL</b>	Associação de Estudantes da Faculdade de Psicologia e Ciências da Educação - U.Lisboa	Lisboa	Lisboa	Lisboa
<b>AEICBAS</b>	<b>4</b>	<b>AAEE</b>	<b>ESP-U</b>	<b>FAP</b>	Associação de Estudantes de Instituto de Ciências Biomédicas de Abel Salazar - U.Porto	Porto	Porto	Porto
<b>AEICS</b>	<b>1</b>	<b>AAEE</b>	<b>ESP-UP</b>	<b>FAP</b>	Associação de Estudantes do Instituto de Ciências da Saúde - UCP	Porto	Porto	Porto
<b>AEISA</b>	<b>7</b>	<b>AAEE</b>	<b>ESP-U</b>	<b>ADESL</b>	Associação de Estudantes do Instituto Superior de Agronomia - UTL	Lisboa	Lisboa	Lisboa
<b>AEISCAL</b>	<b>9</b>	<b>AAEE</b>	<b>ESP-P</b>	<b>ADESL</b>	Associação de Estudantes do Instituto Superior de Contabilidade e Administração de Lisboa - IPL	Lisboa	Lisboa	Lisboa
<b>AEISCAP</b>	<b>7</b>	<b>AAEE</b>	<b>ESP-P</b>	<b>FAP</b>	Associação de Estudantes do Instituto Superior de Contabilidade e Administração do Porto - IPP	S. Mamede Infesta	Porto	Porto
<b>AEISCSEM</b>	<b>6</b>	<b>AAEE</b>	<b>ESP-UP</b>	<b>ADESL</b>	Associação de Estudantes do Instituto Superior de Ciências da Saúde Egas Moniz	Monte de Caparica	Almada	Setúbal

18	12	<b>30</b>		<b>0</b>		<b>0</b>	2	1	0	<b>3</b>		
52	16	<b>68</b>		<b>0</b>		<b>0</b>	4	2	0	<b>6</b>		
19	19	<b>38</b>		<b>0</b>		<b>0</b>	1	2	0	<b>3</b>		
21	0	<b>21</b>		<b>0</b>		<b>0</b>	1	0	0	<b>1</b>		
13	31	<b>44</b>		<b>0</b>		<b>0</b>	1	3	0	<b>4</b>		
125	81	<b>206</b>	8	4	<b>12</b>	8	0	<b>8</b>	6	4	0	<b>10</b>
17	17	<b>34</b>		<b>0</b>		<b>0</b>	3	2	0	<b>5</b>		
33	13	<b>46</b>		<b>0</b>		<b>0</b>	2	1	0	<b>3</b>		
8	8	<b>16</b>		<b>0</b>		<b>0</b>	1	1	0	<b>2</b>		
32	27	<b>59</b>		<b>0</b>		<b>0</b>	1	0	0	<b>1</b>		
55	15	<b>70</b>		<b>0</b>		<b>0</b>	1	1	0	<b>2</b>		
28	33	<b>61</b>		<b>0</b>		<b>0</b>	2	3	0	<b>5</b>		
11	9	<b>20</b>	1	0	<b>1</b>		<b>0</b>	1	1	0	<b>2</b>	
27	1	<b>28</b>		<b>0</b>		<b>0</b>	1	0	0	<b>1</b>		
137	31	<b>168</b>	3	0	<b>3</b>	1	0	<b>1</b>	7	2	0	<b>9</b>
48	35	<b>83</b>		<b>0</b>		<b>0</b>	4	3	0	<b>7</b>		
22	27	<b>49</b>		<b>0</b>		<b>0</b>	1	2	0	<b>3</b>		
27	0	<b>27</b>		<b>0</b>		<b>0</b>	1	0	0	<b>1</b>		
23	22	<b>45</b>		<b>0</b>		<b>0</b>	3	3	0	<b>6</b>		
44	10	<b>54</b>		<b>0</b>		<b>0</b>	3	1	0	<b>4</b>		
81	53	<b>134</b>	2	0	<b>2</b>		<b>0</b>	5	3	0	<b>8</b>	
69	16	<b>85</b>		<b>0</b>	1	0	<b>1</b>	2	1	0	<b>3</b>	
101	56	<b>157</b>	1	0	<b>1</b>		<b>0</b>	5	4	0	<b>9</b>	
19	7	<b>26</b>		<b>0</b>		<b>0</b>	1	0	0	<b>1</b>		
30	49	<b>79</b>		<b>0</b>		<b>0</b>	2	2	0	<b>4</b>		
26	0	<b>26</b>		<b>0</b>		<b>0</b>	2	0	0	<b>2</b>		
18	0	<b>18</b>		<b>0</b>		<b>0</b>	1	0	0	<b>1</b>		
13	0	<b>13</b>		<b>0</b>		<b>0</b>	2	0	0	<b>2</b>		
199	81	<b>280</b>	11	2	<b>13</b>	3	2	<b>5</b>	7	4	0	<b>11</b>
60	28	<b>88</b>		<b>0</b>		<b>0</b>	3	1	0	<b>4</b>		
49	22	<b>71</b>		<b>0</b>		<b>0</b>	4	2	0	<b>6</b>		
34	30	<b>64</b>		<b>0</b>		<b>0</b>	2	1	0	<b>3</b>		
16	19	<b>35</b>		<b>0</b>		<b>0</b>	1	2	0	<b>3</b>		
30	15	<b>45</b>		<b>0</b>		<b>0</b>	3	1	0	<b>4</b>		
1	0	<b>1</b>		<b>0</b>		<b>0</b>	0	0	0	<b>0</b>		
65	33	<b>98</b>		<b>0</b>		<b>0</b>	2	2	0	<b>4</b>		
82	40	<b>122</b>		<b>0</b>		<b>0</b>	4	3	0	<b>7</b>		
104	29	<b>133</b>		<b>0</b>		<b>0</b>	5	1	0	<b>6</b>		
39	27	<b>66</b>		<b>0</b>	1	0	<b>1</b>	2	2	0	<b>4</b>	

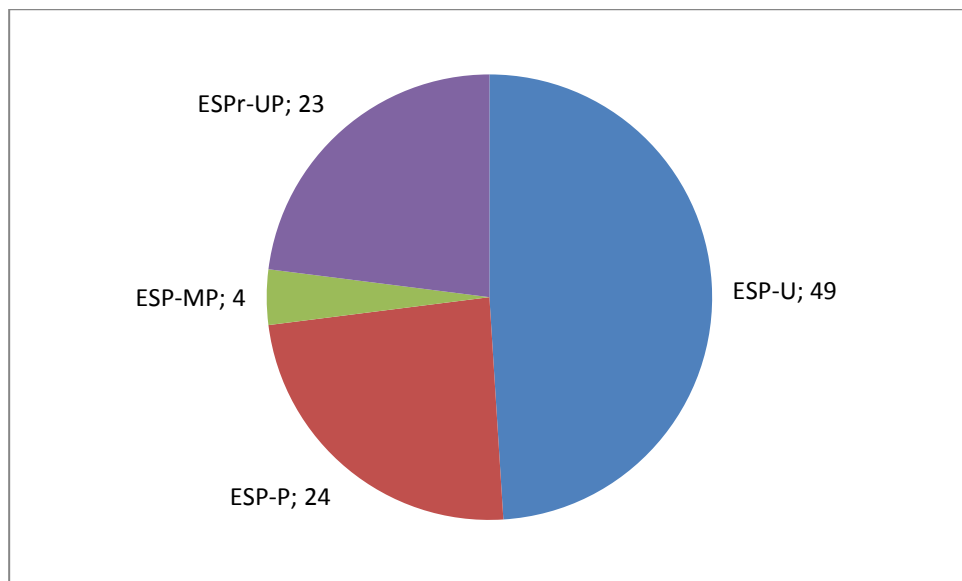
AEISCS-N	6	AAEE	ESPr-UP	FAP	Associação de Estudantes do Instituto Superior de Ciências da Saúde Norte	Gandra	Paredes	Porto	46	41	87			0		0	3	3	0	6	
AEISCS-P	3	AAEE	ESP-P	ADESL	Associação de Estudantes do Instituto Superior de Ciências Sociais e Políticas - UTL	Lisboa	Lisboa	Lisboa	31	17	48			0		0	1	2	0	3	
AEISCTE-IUL	15	AAEE	ESP-U	ADESL	Associação de Estudantes do Instituto Superior de Ciências do Trabalho e da Empresa - IUL	Lisboa	Lisboa	Lisboa	141	38	179	2	0	2		0	7	3	0	10	
AEISEG	9	AAEE	ESP-U	ADESL	Associação de Estudantes do Instituto Superior de Economia e Gestão - UTL	Lisboa	Lisboa	Lisboa	96	23	119			0		0	4	2	0	6	
AEISEGI	1	AAEE	ESP-U	ADESL	Associação de Estudantes do Instituto Superior de Estatística e Gestão da Informação - UNL	Lisboa	Lisboa	Lisboa	12	0	12			0		0	1	0	0	1	
AEISEL	15	AAEE	ESP-P	ADESL	Associação de Estudantes do Instituto Superior de Engenharia de Lisboa - IPL	Lisboa	Lisboa	Lisboa	145	24	169			0	0	1	1	7	2	0	9
aeISEP	18	AAEE	ESP-P	FAP	Associação de Estudantes do Instituto Superior de Engenharia do Porto - IPP	Porto	Porto	Porto	194	55	249	1	0	1	1	0	1	7	3	0	10
AEISG	1	AAEE	ESPr-UP	ADESL	Associação de Estudantes do Instituto Superior de Gestão - Grupo Lusófona	Lisboa	Lisboa	Lisboa	15	0	15			0		0	1	0	0	1	
AEISMAI	11	AAEE	ESPr-UP	FAP	Associação de Estudantes do Instituto Superior da Maia	Avioso, S. Pedro	Porto	Porto	74	53	127	3	0	3	4	2	6	4	4	0	8
AEISMT	2	AAEE	ESPr-UP		Associação de Estudantes do Instituto Superior Miguel Torga	Coimbra	Coimbra	Coimbra	2	1	3			0		0					
AEIST	24	AAEE	ESP-U	ADESL	Associação de Estudantes do Instituto Superior Técnico - UTL	Lisboa	Lisboa	Lisboa	238	71	309			0	11	2	13	8	4	1	13
AEISTEC	1	AAEE	ESPr-UP	ADESL	Associação de Estudantes do Instituto Superior de Tecnologias Avançadas	Lisboa	Lisboa	Lisboa	10	0	10			0		0	1	0	0	1	
AEUEELUCP	1	AAEE	ESPr-UP		Associação de Estudantes da Unidade de Ensino de Enfermagem de Lisboa da Universidade Católica Portuguesa	Lisboa	Lisboa	Lisboa	0	1	1			0		0					
AEULP	4	AAEE	ESPr-UP	FAP	Associação de Estudantes da Universidade Lusófona do Porto	Porto	Porto	Porto	28	7	35			0		0	3	1	0	4	
AEUPT	2	AAEE	ESPr-UP	FAP	Associação de Estudantes da Universidade Portucalese	Porto	Porto	Porto	15	7	22			0		0	1	1	0	2	
AFAérea	6	IES	ESP-MP	ADESL	Academia da Força Aérea	Pêro Pinheiro	Sintra	Lisboa	42	25	67			0		0	3	2	0	5	
AMilitar	8	IES	ESP-MP	ADESL	Academia Militar	Amadora	Amadora	Lisboa	117	30	147			0	1	0	1	5	2	0	7
ENaval	7	IES	ESP-MP	ADESL	Escola Naval	Alfeite	Almada	Setúbal	61	18	79			0		0	4	1	0	5	
FACAB	2	AAEE	ESP-P		Federação Académica de Castelo Branco	Castelo Branco	Castelo Branco	Castelo Branco	3	2	5			0	1	0	1	0	0	0	0
FASantarém	2	AAEE	ESP-P		Federação Académica de Santarém	Santarém	Santarém	Santarém	1	1	2			0		0	0	0	0	0	0
INUAF	1	IES	ESPr-UP		Instituto Superior Dom Afonso III	Loulé	Loulé	Faro	7	2	9			0		0	0	0	0	0	0
IPC	4	IES	ESP-P		Instituto Politécnico de Coimbra	Coimbra	Coimbra	Coimbra	19	22	41	1	0	1	2	0	2	1	2	0	3
IPiaget	1	IES	ESPr-UP		Instituto Piaget de Silves	Silves	Silves	Faro	0	1	1			0		0					0
IPL	1	AAEE	ESP-P		Equipa Representativa de Associações de Estudantes do Instituto Politécnico de Lisboa	Lisboa	Lisboa	Lisboa			0			0		0	1	0	0	1	
IPLeiria	19	IES	ESP-P		Instituto Politécnico de Leiria	Leiria	Leiria	Leiria	142	64	206	2	2	4	3	1	4	4	3	0	7
IPP	26	IES	ESP-P	FAP	Instituto Politécnico do Porto	Porto	Porto	Porto	102	104	206	3	2	5	5	0	5	5	7	1	13
IPV	3	AAEE	ESP-P		Instituto Politécnico de Viseu	Repeses	Viseu	Viseu	62	2	64	1	0	1			0	3	0	0	3
IPVC	2	IES	ESP-P		Instituto Politécnico de Viana do Castelo	Viana do Castelo	Viana do Castelo	Viana do Castelo	1	2	3			0		0	0	0	0	0	0
ISCPSI	9	IES	ESP-MP	ADESL	Instituto Superior de Ciências Policiais e Segurança Interna	Lisboa	Lisboa	Lisboa	54	29	83	3	0	3	2	0	2	4	2	0	6
NOVA	26	IES	ESP-U		Universidade Nova de Lisboa	Lisboa	Lisboa	Lisboa	126	48	174	1	0	1	1	0	1	0	1	1	2
U.Lisboa	21	IES	ESP-U	ADESL	Universidade de Lisboa	Lisboa	Lisboa	Lisboa	114	63	177	0	1	1	5	1	6	2	0	0	2
U.Porto	31	IES	ESP-U		Universidade do Porto	Porto	Porto	Porto	209	138	347	0	1	1	13	1	14	3	3	0	6
UL	7	AAEE	ESP-U	ADESL	Equipa Representativa de Associações de Estudantes da Universidade de Lisboa	Lisboa	Lisboa	Lisboa			0			0		0	2	2	0	4	
UNL	2	AAEE	ESP-U	ADESL	Equipa Representativa de Associações de Estudantes da Universidade Nova de Lisboa	Lisboa	Lisboa	Lisboa	0	0	0			0		0	0	1	0	1	
UTL	6	AAEE	ESP-U	ADESL	Equipa Representativa de Associações de Estudantes da Universidade Técnica de Lisboa	Lisboa	Lisboa	Lisboa	4	0	4			0		0	4	1	0	5	

<b>TOTAL</b>	<b>718</b>								5455	2517	7972	74	19	93	142	14	156	260	153	4	417
--------------	------------	--	--	--	--	--	--	--	------	------	------	----	----	----	-----	----	-----	-----	-----	---	-----

Quadro XIV - Distribuição geográfica dos clubes filiados 2011/12



Quadro XV - Distribuição dos clubes filiados por tipo de IES 2011/12



Quadro XVI - Distribuição geográfica das organizações de provas da FADU 2011/12

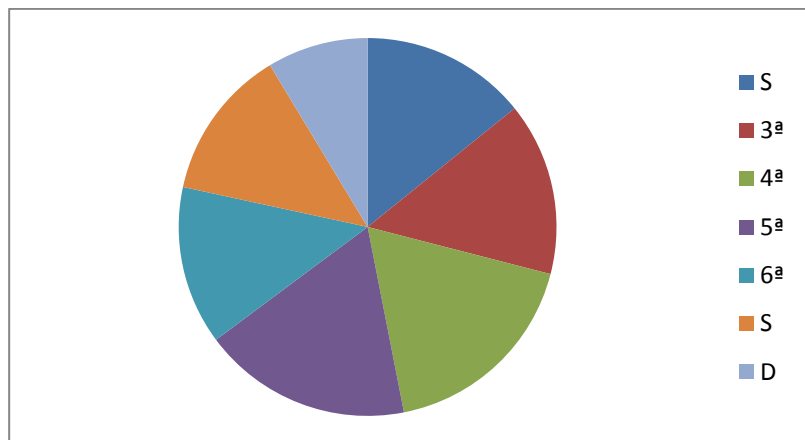
	CNU					TNU	Total de Eventos
	TA	Etapa	Reg	FF	Direto	Direto	
<b>TOTAL</b>	<b>22</b>	<b>10</b>	<b>46</b>	<b>10</b>	<b>35</b>	<b>3</b>	<b>126</b>
<b>Aveiro</b>	5	0	0	0	4	0	9
Aveiro	5				4		9
<b>Braga</b>	0	0	0	10	6	2	18
Braga				5	4	1	10
Guimarães				5	2	1	8
<b>Castelo Branco</b>	4	0	0	0	4	0	8

	Covilhã	4				4		<b>8</b>
<b>Coimbra</b>		2	0	0	0	6	0	<b>8</b>
	Coimbra	2				6		<b>8</b>
<b>Évora</b>		1	0	0	0	0	0	<b>1</b>
	Arraiolos	1						<b>1</b>
<b>Faro</b>		5	3	0	0	4	0	<b>12</b>
	Faro	2	1			2		<b>5</b>
	Lagoa					1		<b>1</b>
	Olhão	1						<b>1</b>
	Portimão	2	1			1		<b>4</b>
	Vila do Bispo		1					<b>1</b>
<b>Leiria</b>		4	0	0	0	3	0	<b>7</b>
	Leiria	4						<b>4</b>
	Marinha Grande					1		<b>1</b>
	Peniche					1		<b>1</b>
	Pombal					1		<b>1</b>
<b>Lisboa</b>		0	2	29	0	7	1	<b>39</b>
	Amadora			4				<b>4</b>
	Cascais		1					<b>1</b>
	Lisboa			22		7	1	<b>30</b>
	Mafra		1					<b>1</b>
	Sintra			3				<b>3</b>
<b>Setubal</b>		0	0	1	0	0	0	<b>1</b>
	Almada			1				<b>1</b>
<b>Porto</b>		0	5	16	0	1	0	<b>22</b>
	Matosinhos		3	8				<b>11</b>
	Porto		2	8		1		<b>11</b>
<b>Vila Real</b>		1	0	0	0	0	0	<b>1</b>

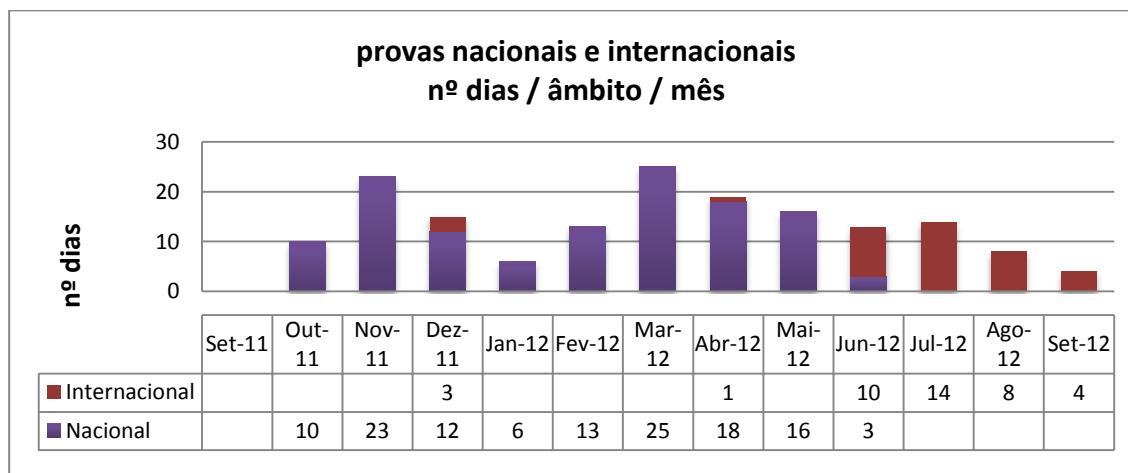


<b>Leiria</b>		1	64	142	206	8
Leiria		1	64	142	206	8
<b>Lisboa</b>		43	848	2351	3199	52
Amadora		1	30	117	147	1
Cascais		1	16	52	68	0
Lisboa		38	695	1906	2601	33
Oeiras		2	82	234	316	18
Sintra		1	25	42	67	0
<b>Porto</b>		28	873	1442	2315	60
Felgueiras		1	0	21	21	0
Matosinhos		1	29	104	133	0
Maia		1	53	74	127	0
Paredes		1	41	46	87	0
Porto		23	719	1184	1903	60
Vila Nova de Gaia		1	31	13	44	0
<b>RA Açores</b>		1	12	22	34	7
Ponta Delgada		1	12	22	34	7
<b>RA Madeira</b>		1	1	6	7	0
Funchal		1	1	6	7	0
<b>Santarém</b>		1	1	1	2	0
Santarém		1	1	1	2	0
<b>Setúbal</b>		4	84	279	363	5
Almada		3	76	237	313	5
Setúbal		1	8	42	50	0
<b>V. Castelo</b>		1	2	1	3	0
Viana do Castelo		1	2	1	3	0
<b>Vila Real</b>		1	69	87	156	7





Quadro XX - Distribuição das provas da FADU 2011/12 por mês



Quadro XXI - Resumo dos Questionários de Avaliação 2011/12

Avaliação da Atividade		Média Nacional
4.	Instalações	3,98
10.	Satisfação global com a entidade organizadora	3,82
1.	Satisfação global da atividade	3,78
11.	Receção e acolhimento	3,73
18.	Atuação global da FADU	3,7
6.	Formato da atividade/Modelo competitivo	3,63
3.	Calendarização da atividade (datas)	3,62
5.	Equipamentos disponibilizados	3,61
15.	Alojamento	3,56
2.	Cumprimento de horários	3,55
12.	Acessibilidade à informação	3,46
14.	Alimentação	3,46
9.	Controlo Disciplinar	3,45
13.	Promoção e divulgação da atividade	3,45
17.	Cerimónias Protocolares	3,43
8.	Apoio médico	3,41
7.	Arbitragem	3,3
16.	Oferta social e cultural	3,07